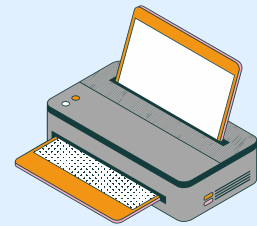




# SCHNEIDER**PRINTWARE**®

## Brother TN-2110 Toner Reset



Der Brother TN-2110 Toner passt in viele Drucker des Herstellers Brother und lässt sich mit wenigen Handgriffen zurücksetzen. Die Toner-Erkennung des Druckers wird durch einen Brother TN-2110 Toner Reset neu gestartet und der Seitenzähler zurückgesetzt.

### Wann sollte man den Brother TN-2110 Toner resettet?

Nach jedem Toner Wechsel sollte der Laserdrucker von Brother den neuen Toner erkennen und den Seitenzähler zurücksetzen. Manchmal beginnt auch die Toner LED am Drucker zu blinken, obwohl der Toner noch nicht leer ist. Beispielsweise kann das bei kompatiblen Tonerkartuschen (diese haben oft höhere Füllmengen an Toner) passieren. Ein manueller Brother TN-2110 Toner Reset am Drucker kann das Problem lösen und startet die Toner-Erkennung neu.





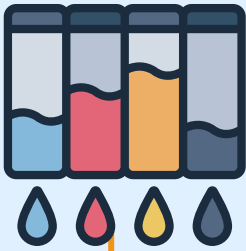
SCHNEIDER**PRINTWARE**®

## Hinweise für einen Brother TN-2110 Toner Reset

Die folgenden Hinweise befolgen Sie bitte genau, wenn Sie einen Toner Reset am Drucker durchführen.

- Wählen Sie Ihre passende Brother TN-2110 Toner Reset-Anleitung der Brother HL-Serie, Brother DCP-Serie, oder Brother MFC-Serie aus
- Führen Sie die Reset-Anleitung bitte zügig über die Druckertastatur aus. So verhindern sie das Zurückfallen des Druckers in das Hauptmenü
- Beachten Sie die Einzelschritte der Anleitung genau und lassen Sie keinen weg
- Nicht jeder Drucker meldet den erfolgreichen Abschluss durch eine Nachricht („accepted“ oder „ausgeführt“)
- Mit den Anleitungen kann man kompatiblen Toner und originalen TN-2110 Toner von Brother zurücksetzen
- Bei einer Mehrfachauswahl entscheiden Sie sich für Ihren Toner (Starter Toner / Standard Toner / Jumbo-XXL-Toner)
- Bei einer Mehrfachauswahl entscheiden Sie sich für die Farbe der Tonerkartusche oder führen den Reset für alle Farben aus (CMYK C=Cyan, M=Magenta, Y=Yellow, K=Black)

# BROTHER TN-2110 TONER RESET FÜR BROTHER DCP GERÄTE



## Stufe 1:

Schalten Sie das Gerät ein

## Stufe 2:

Öffnen Sie die Frontklappe

## Stufe 3:

Drücken Sie die STORNO-Taste 1x

## Stufe 4:

Es erscheint die Anzeige "Trommel ersetzen?" 1. JA 2. NEIN



## Stufe 5:

Nichts auswählen, weiter mit dem nächsten Punkt

## Stufe 6:

Drücken Sie schnell die START-Taste

## Stufe 7:

Verwenden Sie sofort die Pfeiltasten  
▼ ▲, bis "00" erscheint



# BROTHER TN-2110 TONER RESET FÜR BROTHER DCP GERÄTE



## Stufe 8:

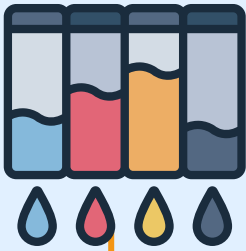
Drücken Sie OK

## Stufe 9:

Schließen Sie die Frontklappe



# BROTHER TN-2110 TONER RESET FÜR BROTHER HL GERÄTE



## Stufe 1:

Schalten Sie den Drucker aus

## Stufe 2:

Öffnen Sie die Frontklappe

## Stufe 3:

Drücken und halten Sie die GO-Taste

## Stufe 4:

Schalten Sie den Drucker ein



## Stufe 5:

Halten Sie die Taste GO weiter gedrückt

## Stufe 6:

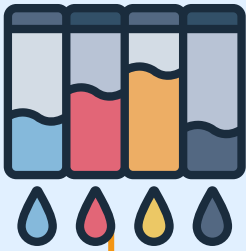
Die LEDs TONER/DRUM/ERROR leuchten

## Stufe 7:

Lassen Sie die GO-Taste los



# BROTHER TN-2110 TONER RESET FÜR BROTHER HL GERÄTE



## Stufe 8:

Die LEDs erlöschen

## Stufe 9:

Drücken Sie die GO-Taste schnell 2x

## Stufe 10:

TONER/DRUM/ERROR LEDs leuchten  
wieder

## Stufe 11:

Wählen Sie Ihren Toner:



## Stufe 12:

GO-Taste 6x drücken für Standard Toner

## Stufe 13:

GO-Taste 7x drücken für Jumbo Toner

## Stufe 14:

Schließen Sie die Frontklappe



# BROTHER TN-2110 TONER RESET FÜR BROTHER MFC GERÄTE



## Stufe 1:

Schalten Sie Ihr Brother Gerät ein

## Stufe 2:

Öffnen Sie die Frontklappe

## Stufe 3:

Drücken Sie 1x STORNO

## Stufe 4:

Es erscheint "Trommel ersetzen?"

1. JA 2. NEIN

## Stufe 5:

Nichts auswählen, weiter mit dem  
nächsten Punkt

## Stufe 6:

Drücken Sie die STERN-Taste "\*"

## Stufe 7:

Drücken Sie sofort die Taste 0 zweimal

## Stufe 8:

Schließen Sie die Frontklappe

